

GESAMTKATALOG GEWERBE

Aktuelle Angebote

Sie sind interessiert? Dann fragen Sie uns.

Unser Unternehmen zählt mit einer Gesamtgewerbefläche von ca. 23.000 m² zu den großen Gewerberaumanbietern der Stadt Zwickau. In vielen Stadtteilen bieten wir Gewerberäume zur unterschiedlichsten Nutzung, in unterschiedlichen Ausbaustufen, zu fairen Konditionen und verhandelbaren Verträgen. Egal ob Laden, Lager, Bürofläche, Praxisräume oder Flächen zur gastronomischen Nutzung – bei uns haben Sie eine große Auswahl.

Bei Fragen oder Interesse wenden Sie sich bitte an:

Gebäude- und Grundstücksgesellschaft Zwickau mbH (GGZ)

Abteilung Vermietung, Frau Schwarzer,

Telefon: 0375 - 530 330, E-Mail: vermietung@ggz.de

Praxis- oder Büroräume im Ärztehaus Marchlewskistr. 4, 1. Obergeschoss

Objekt-Nr.	1005.1.2
Objektart	Praxis oder Büro
Gesamtfläche	238,14 m ²
Einzelmiete pro Monat	1.430,00 € (Verhandlungsbasis)
Nebenkosten pro Monat	570,00 €
Etage	1.Obergeschoss
Verfügbar ab:	nach Absprache
Objektzustand	renovierungsbedürftig
Baujahr	1978
Heizungsart	Zentralheizung/ Fernwärme
Fußweg zu öffentl.Verkehrsmitteln	direkt vor dem Objekt
Fahrzeit zum nächsten Bahnhof	20 Minuten
Kautions	3 Monatsmieten
Energieausweis:	Energiebedarfsausweis: 457,8 kWh/(m ² a), Fernwärme, Baujahr 1978



Objektbeschreibung:

In dem zweigeschossigen Gebäude ist im Erdgeschoss eine Apotheke ansässig. Im 1. Obergeschoss befindet sich neben den angebotenen Räumen eine Praxis für Ergotherapie.

Ausstattung:

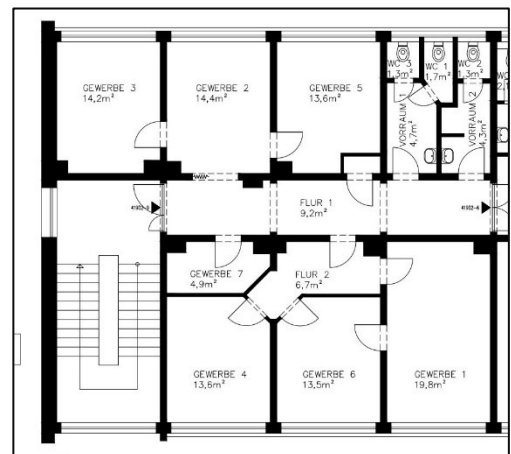
Es stehen mehrere Räume zur Verfügung, die als Behandlungs- oder Büroräume genutzt werden können. Daneben gibt es Abstellräume und Sanitärbereiche. Die Gewerbeinheit ist sanierungsbedürftig. Die notwendigen Instandsetzungsarbeiten werden zwischen Mieter und Vermieter abgestimmt. Daher ist die Einzelmiete als Verhandlungsbasis anzusehen.

Lage:

Das Objekt liegt zentral in Neuplanitz gegenüber dem „Baikal-Center“ und angrenzend an den Marktplatz. Dort stehen Parkmöglichkeiten zur Verfügung. Das Nachbargebäude ist ebenfalls ein Ärztehaus. In der näheren Umgebung befinden sich Schulen und Kindergärten.

Praxisräume im Ärztehaus Alter Steinweg 18, 1.Obergeschoß

Objekt-Nr.	41902.1.9
Objektart	Praxis
Gesamtfläche	123,22 m ²
Einzelmiete pro Monat	924,15 € Verhandlungsbasis
Nebenkosten pro Monat	308,00 €
Etage	1.Obergeschoss
Verfügbar ab:	nach Absprache
Objektzustand	renovierungsbedürftig
Baujahr	1980
Heizungsart	Zentralheizung Fernwärme
Fußweg zu öffentl.Verkehrsmitteln	1 Minuten
Fahrzeit zum nächsten Bahnhof	15 Minuten
Kaution	3 Monatsmieten
Energieausweis:	Energiebedarfsausweis: 542,20 kWh/(m ² a), Fernwärme, Baujahr 1980



Objektbeschreibung:

Die Räume liegen im 1. Obergeschoss eines Ärztehauses. Auf der Etage sowie im Erd- und Kellergeschoss befinden sich Arztpraxen und eine Physiotherapie. Ein Stellplatz direkt am Objekt kann zum Preis von 30,00 € / Monat angemietet werden.

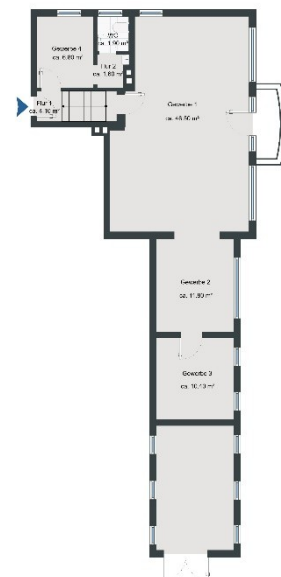
Ausstattung:

Die Gewerbeeinheit ist in sechs Räume unterteilt. Ein Raum ist ca. 20 m² groß, die restlichen fünf Räume haben eine Größe von ca. 14 m². Außerdem stehen zwei separate Sanitärebereiche und ein Abstellraum zur Verfügung. Der Flur wird gemeinschaftlich mit einer Praxis für Hals-, Nasen-, Ohrenheilkunde genutzt. Telefon- und Internetanschluss sind vorhanden. Die Räume sind renovierungsbedürftig. Notwendige Instandsetzungsarbeiten müssen zwischen Mieter und Vermieter abgestimmt werden. Daher ist die Einzelmiete als Verhandlungsbasis anzusehen.

Lage: Das Ärztehaus befindet sich zentral im Stadtzentrum am Jerusalemer Platz und im Wohngebiet am Alten Steinweg. Im nahen Umfeld findet man das Rathaus, das Stadttheater und verschiedene gastronomische Einrichtungen. Die Ladenstraße (Hauptstraße) ist nur wenige Meter entfernt. In unmittelbarer Nähe ist eine Straßenbahnhaltestelle.

Laden- oder Büroräume in der Steinpleiser Str.23, Erdgeschoss

Objekt-Nr.	10373.1.1
Objektart	Laden oder Büro
Gesamtfläche	83,07 m ²
Einzelmiete pro Monat	416,00 € Verhandlungsbasis
Nebenkosten pro Monat	180,00 €
Etage	Erdgeschoss
Verfügbar ab:	sofort
Objektzustand	renoviert
Baujahr	1953
Heizungsart	Zentralheizung
Fußweg zu öffentl. Verkehrsmitteln	1 Minuten
Fahrzeit zum nächsten Bahnhof	15 Minuten
Kaution	3 Monatsmieten
Energieausweis:	Energieverbrauchsausweis: 70 kWh/(m ² a), Nah- /Fernwärme, Baujahr 1953



Objektbeschreibung:

Die Räume befinden sich in einem Anbau an der Seite eines Wohnhauses mit Mietwohnungen. Zur Gewerbeeinheit gehört ein von außen zugänglicher Abstellraum. Ein Stellplatz in unmittelbarer Nähe kann für 25,00 €/Monat dazu gemietet werden.

Ausstattung:

Die Gewerbeeinheit verfügt über einen großen, hellen Verkaufsraum (ca. 46 m²) mit zwei Schaufenstern. Daran schließen zwei kleinere Räume mit jeweils ca. 11 m² Fläche an. Außerdem gibt es ein Büro/Aufenthaltsraum mit Teeküche (ca. 8 m²) und eine Toilette.

Lage:

Das Objekt befindet sich direkt an der Steinpleiser Straße nahe des Kreuzungsbereiches Virchowplatz/Karl-Keil-Straße. Bus- und Straßenbahnhaltestellen sind in unmittelbarer Nähe. Das Städtische Klinikum und der Stadtwald sind unweit entfernt und fußläufig erreichbar

Büroraum Goethestr. 26, Erdgeschoß

Objekt-Nr.	10103.2.10
Objektart	Büro
Gesamtfläche	49,80 m ²
Einzelmiete pro Monat	300,00 €
Nebenkosten pro Monat	80,00 € (ohne Heiz- Warmwasserkosten)
Etage	Erdgeschoß
Verfügbar ab:	nach Absprache
Objektzustand	saniert/bezugsfertig
Baujahr	1959
Heizungsart	Gas-Etagenheizung
Fußweg zu öffentl. Verkehrsmitteln	3 Minuten
Fahrzeit zum nächsten Bahnhof	5 Minuten
Kautions	3 Monatsmieten
Energieausweis:	Energiebedarfsausweis: 141,5 kWh/(m ² a), Erdgas Baujahr 1959



Objektbeschreibung:

Die Räume befinden sich in einem Wohn- und Geschäftshaus. In den Obergeschossen sind Wohnungen. Die großen Schaufenster bieten viel Platz zum Präsentieren. Der Eingang ist an der Werdauer Straße. Ein Hintereingang ist hofseitig über das Treppenhaus vorhanden.

Ausstattung: Die Gewerbeeinheit besteht aus einem großen Raum mit ca. 37 m², einem Hinterraum mit ca. 9 m² und einer Toilette. Es kann ein Stellplatz zum Preis von 25,00 € pro Monat angemietet werden.

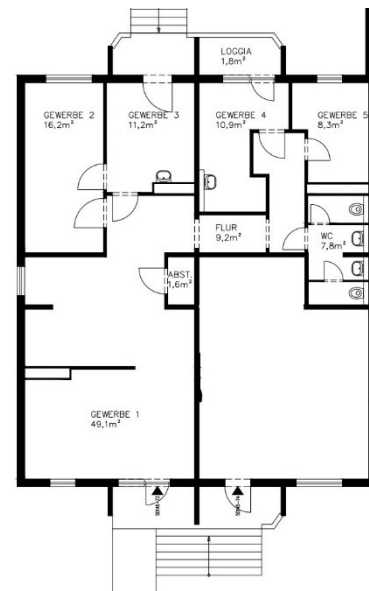
Lage:

Die Goethestraße befindet sich in zentraler Lage im Wohngebiet Marienthal. Das Haus Goethestr. 24/26 liegt direkt an der Ecke zur Werdauer Straße (B 175).

Unweit entfernt sind das Verwaltungszentrum mit Ämtern der Stadtverwaltung und des Landkreises, ein Krankenhaus sowie ein Berufliches Schulzentrum.

Praxisräume in der Salutstr.1, Erdgeschoss

Objekt-Nr.	59145.1.73
Objektart	Praxis
Gesamtfläche	116,10 m ²
Einzelmiete pro Monat	812,70 € Verhandlungsbasis
Nebenkosten pro Monat	267,00 €
Etage	Erdgeschoss
Verfügbar ab:	nach Absprache
Objektzustand	renovierungsbedürftig
Baujahr	1987
Heizungsart	Zentralheizung Fernwärme
Fußweg zu öffentl.Verkehrsmitteln	1 Minuten
Fahrzeit zum nächsten Bahnhof	15 Minuten
Kautions	3 Monatsmieten
Energieausweis:	Energieverbrauchsausweis: 94 kWh/(m ² a), Fernwärme, Baujahr 1987



Objektbeschreibung:

Die Räume liegen im Erdgeschoss eines Seniorenwohnhauses. Ein barrierefreier Zugang ist vorhanden.

Im Erdgeschoss befinden sich außerdem eine Tagespflege, eine Fußpflege sowie ein Friseur.

Ein Stellplatz direkt am Objekt kann zum Preis von 20,00 € / Monat angemietet werden.

Ausstattung:

Die Gewerbeeinheit besteht neben einem großzügigen Empfangs- und Wartebereich (ca. 49 m²) aus 4 Räumen mit unterschiedlicher Größe sowie Toiletten. Die Räume sind renovierungsbedürftig. Notwendige Instandsetzungsarbeiten müssen zwischen Mieter und Vermieter abgestimmt werden. Daher ist die Einzelmiete als Verhandlungsbasis anzusehen.

Lage:

Das Objekt befindet sich in einem Wohngebiet, direkt angrenzend an die Sternenstraße. Bus- und Straßenbahnhaltestellen sind in unmittelbarer Nähe. Kostenfreie Parkflächen stehen entlang der Salutstraße zur Verfügung.

In der nahen Umgebung gibt es mehrere Einkaufsmärkte, eine Physiotherapie sowie verschiedene Schulen und einen Kindergarten.