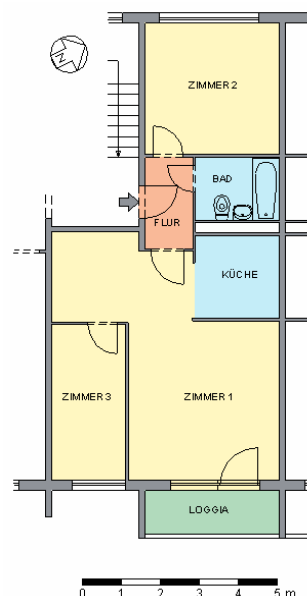


# Exposé

44560.30248.6.78

Objekt:	Thorezweg 12	Zimmer:	3	Kaltmiete:	294,37 €
Fläche:	ca. 56 m <sup>2</sup>	Verfügbar:	nach Absprache	Nebenkosten:	147,27 €
Lage:	4. Etage, links	Stadtteil:	Planitz	Gesamtmiete:	441,64 €

## Ansichten



Wohnung  
verfügbar  
nach  
Absprache

### Wesentliche Flächenangaben

ZIMMER	43.60 m <sup>2</sup>	ZIMMER 1	24.10 m <sup>2</sup>
KÜCHE	4.60 m <sup>2</sup>	ZIMMER 2	11.80 m <sup>2</sup>
BAD	3.50 m <sup>2</sup>	ZIMMER 3	7.70 m <sup>2</sup>
FLUR	2.90 m <sup>2</sup>		

Ausstattung: Balkon

Energieverbrauchsausweis; C; 92,00 kWh/m<sup>2</sup>/a; Fernwärme; 1978

### Lage:

Südlich des Zentrums gelegen befindet sich der Stadtteil Neuplanitz. Der Stadtteil hat das, was ein funktionierendes Wohngebiet ausmacht: moderne, sanierte Wohnungen, Parkplätze, Einkaufsmöglichkeiten, Apotheke, Ärztehaus. Kindergärten sowie Grund-, Förder- und Oberschule sind direkt im Wohngebiet präsent. Das Strandbad Planitz ist in der Nähe und der Stadtteilpark „vor der Haustür“.

Dieses Angebot dient nur zur Information und ist kein Vertragsbestandteil.  
Druckdatum: 12.6.2026

Vermietung 0375 . 530 333  
Gewandhausstr.7  
08056 Zwickau  
www.ggz.de  
vermietung@ggz.de



Gebäude- und Grundstücksgesellschaft Zwickau mbH