

Exposé

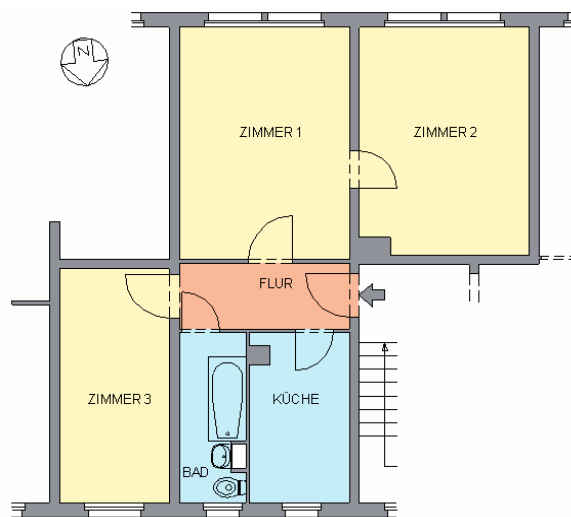
44560.50168.1.5

Objekt:	Scheffelstraße 50	Zimmer:	3	Kaltmiete:	294,32 €
Fläche:	ca. 56 m ²	Verfügbar:	nach Absprache	Nebenkosten:	152,92 €
Lage:	2. Etage, links	Stadtteil:	Eckersbach E1-E4	Gesamtmiete:	447,24 €

Ansichten



Einrichtungsbeispiel



0 1 2 3 4 5 m

Wesentliche Flächenangaben

ZIMMER	41.20 m ²	ZIMMER 1	15.70 m ²
KÜCHE	6.60 m ²	ZIMMER 2	15.20 m ²
BAD	4.30 m ²	ZIMMER 3	10.30 m ²
FLUR	4.50 m ²		

Energieverbrauchsausweis; B; 74,00 kWh/m²/a; Fernwärme; 1967

Lage:

Viele Grünanlagen und eine gute Straßenbahn- und Busanbindung zeichnen den Stadtteil Eckersbach aus. Es gibt im Gebiet Kindergärten und Schulen sowie ausreichend Einkaufsmöglichkeiten. Die medizinische Versorgung ist durch mehrere Ärztehäuser abgesichert. Außerdem befindet sich in Eckersbach ein Campus der Westsächsischen Hochschule. Die Nähe zur B 93 ermöglicht einen kurzen Fahrweg zum VW-Werk und zur Autobahn A4.

Dieses Angebot dient nur zur Information und ist kein Vertragsbestandteil.
Druckdatum: 10.4.2026

Vermietung 0375.530333
Gewandhausstr.7
08056 Zwickau
www.ggz.de
vermietung@ggz.de



Gebäude- und Grundstücksgesellschaft Zwickau mbH