

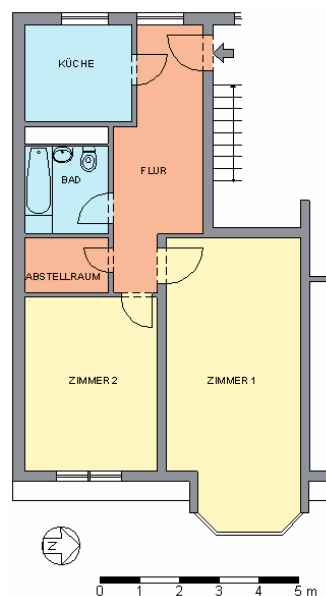
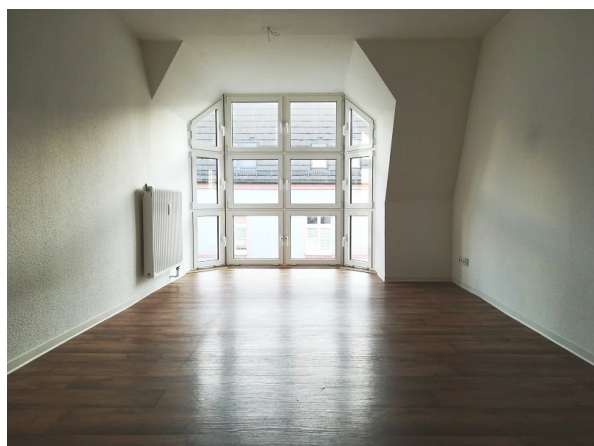
# Exposé

44560.41272.1.20



|                |                       |                   |                |                     |          |
|----------------|-----------------------|-------------------|----------------|---------------------|----------|
| <b>Objekt:</b> | Hauptstraße 55/59     | <b>Zimmer:</b>    | 2              | <b>Kaltmiete:</b>   | 291,92 € |
| <b>Fläche:</b> | ca. 62 m <sup>2</sup> | <b>Verfügbar:</b> | nach Absprache | <b>Nebenkosten:</b> | 136,64 € |
| <b>Lage:</b>   | Dachgeschoss, links   | <b>Stadtteil:</b> | Innenstadt     | <b>Gesamtmiete:</b> | 428,56 € |

## Ansichten



### Wesentliche Flächenangaben

|        |                      |          |                      |
|--------|----------------------|----------|----------------------|
| ZIMMER | 36.90 m <sup>2</sup> | ZIMMER 1 | 22.90 m <sup>2</sup> |
| KÜCHE  | 6.30 m <sup>2</sup>  | ZIMMER 2 | 14.00 m <sup>2</sup> |
| BAD    | 4.50 m <sup>2</sup>  |          |                      |
| FLUR   | 11.60 m <sup>2</sup> |          |                      |

Endenergiebedarfsausweis; D; 118,00 kWh/m<sup>2</sup>/a; Fernwärme; 1986

### Lage:

Im Zentrum Zwickaus befinden sich zahlreiche Geschäfte zum Shoppen - man kann alles zu Fuß erreichen. Durch etliche Haltestellen erreicht man die anderen Stadtteile bequem per Bus und Straßenbahn. Direkt in der City gibt es Ärzte aller Art. Vielfältige Gaststätten und Cafés laden zum gemütlichen Essen ein. Erholen kann man sich an der unweit entfernten Zwickauer Mulde mit Radweg, Spielplatz und Sitzgelegenheiten.

Vermietung 0375 . 530 333

Parkstraße 4 · 08056 Zwickau

[www.ggz.de](http://www.ggz.de)  
vermietung@ggz.de



Gebäude- und Grundstücksgesellschaft Zwickau mbH

Dieses Angebot dient nur zur Information und ist kein Vertragsbestandteil.  
Druckdatum: 27.3.2020