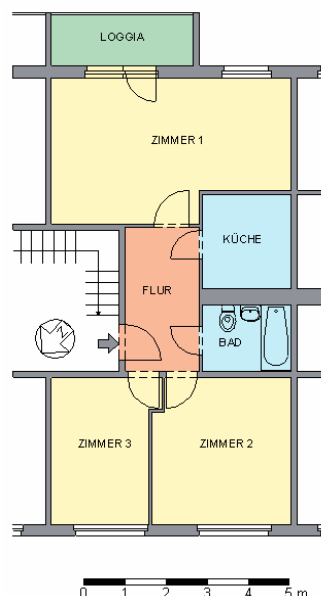


Exposé

44560.30098.1.3

Objekt:	Erich-Mühsam-Straße 121	Zimmer:	3	Kaltmiete:	317,79 €
Fläche:	ca. 57 m ²	Verfügbar:	nach Absprache	Nebenkosten:	144,45 €
Lage:	1. Etage, rechts	Stadtteil:	Planitz	Gesamtmieta:	462,24 €

Ansichten



Wesentliche Flächenangaben

ZIMMER	40.20 m ²	ZIMMER 1	19.20 m ²
KÜCHE	5.40 m ²	ZIMMER 2	12.10 m ²
BAD	3.60 m ²	ZIMMER 3	8.90 m ²
FLUR	6.40 m ²		

Ausstattung: Aufzug, Balkon

Energieverbrauchsausweis; B; 70,00 kWh/m²/a; Fernwärme; 1974

Lage:

Südlich des Zentrums gelegen befindet sich der Stadtteil Neuplanitz. Der Stadtteil hat das, was ein funktionierendes Wohngebiet ausmacht: moderne, sanierte Wohnungen, Parkplätze, Einkaufsmöglichkeiten, Apotheke, Ärztehaus. Kindergärten sowie Grund-, Förder- und Oberschule sind direkt im Wohngebiet präsent. Das Strandbad Planitz ist in der Nähe und der Stadtteilpark „vor der Haustür“.

Dieses Angebot dient nur zur Information und ist kein Vertragsbestandteil.
Druckdatum: 19.4.2024

Vermietung 0375 . 530 333
Gewandhausstr.7
08056 Zwickau
www.ggz.de
vermietung@ggz.de



Gebäude- und Grundstücksgesellschaft Zwickau mbH