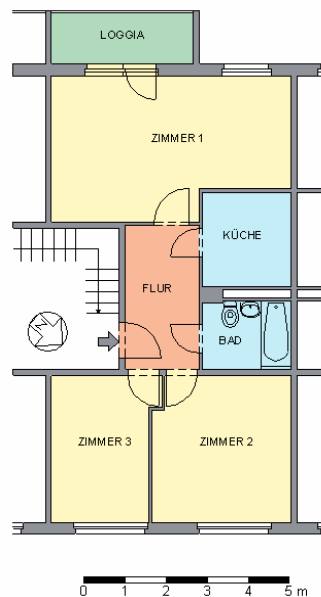


# Exposé

44560.30103.2.19

|         |                         |            |                |              |          |
|---------|-------------------------|------------|----------------|--------------|----------|
| Objekt: | Erich-Mühsam-Straße 185 | Zimmer:    | 3              | Kaltmiete:   | 300,46 € |
| Fläche: | ca. 57 m <sup>2</sup>   | Verfügbar: | nach Absprache | Nebenkosten: | 150,56 € |
| Lage:   | 4. Etage, rechts        | Stadtteil: | Planitz        | Gesamtmiete: | 451,02 € |

## Ansichten



### Wesentliche Flächenangaben

|        |                      |          |                      |
|--------|----------------------|----------|----------------------|
| ZIMMER | 40.60 m <sup>2</sup> | ZIMMER 1 | 19.60 m <sup>2</sup> |
| KÜCHE  | 4.80 m <sup>2</sup>  | ZIMMER 2 | 12.10 m <sup>2</sup> |
| BAD    | 3.80 m <sup>2</sup>  | ZIMMER 3 | 8.90 m <sup>2</sup>  |
| FLUR   | 6.40 m <sup>2</sup>  |          |                      |

Ausstattung: Balkon

Energieverbrauchsausweis; B; 75,00 kWh/m<sup>2</sup>/a; Fernwärme; 1974

### Lage:

Südlich des Zentrums gelegen befindet sich der Stadtteil Neuplanitz. Der Stadtteil hat das, was ein funktionierendes Wohngebiet ausmacht: moderne, sanierte Wohnungen, Parkplätze, Einkaufsmöglichkeiten, Apotheke, Ärztehaus. Kindergärten sowie Grund-, Förder- und Oberschule sind direkt im Wohngebiet präsent. Das Strandbad Planitz ist in der Nähe und der Stadtteilpark „vor der Haustür“.

**GGZ** 

Wohnung  
verfügbar  
nach  
Absprache

Vermietung 0375.530333  
Gewandhausstr.7  
08056 Zwickau  
www.ggz.de  
vermietung@ggz.de

**GGZ** 

Gebäude- und Grundstücksgesellschaft Zwickau mbH

Dieses Angebot dient nur zur Information und ist kein Vertragsbestandteil.  
Druckdatum: 18.3.2025