

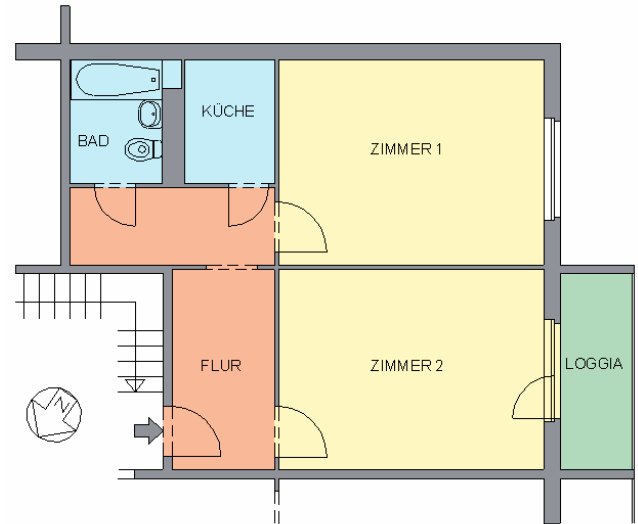
Exposé

44560.30095.8.77



| | | | | | |
|----------------|-------------------------|-------------------|----------------|---------------------|----------|
| Objekt: | Erich-Mühsam-Straße 101 | Zimmer: | 2 | Kaltmiete: | 268,65 € |
| Fläche: | ca. 53 m ² | Verfügbar: | nach Absprache | Nebenkosten: | 112,83 € |
| Lage: | 2. Etage, rechts | Stadtteil: | Planitz | Gesamtmiete: | 381,48 € |

Ansichten



0 1 2 3 4 5 m

Wesentliche Flächenangaben

| | | | |
|--------|----------------------|----------|----------------------|
| ZIMMER | 33.10 m ² | ZIMMER 1 | 16.70 m ² |
| KÜCHE | 3.40 m ² | ZIMMER 2 | 16.40 m ² |
| BAD | 3.70 m ² | | |
| FLUR | 11.30 m ² | | |

Ausstattung: Balkon

Energieverbrauchsausweis; B; 71,00 kWh/m²/a; Fernwärme; 1975

Lage:

Südlich des Zentrums gelegen befindet sich der Stadtteil Neuplanitz. Der Stadtteil hat das, was ein funktionierendes Wohngebiet ausmacht: moderne, sanierte Wohnungen, Parkplätze, Einkaufsmöglichkeiten, Apotheke, Ärztehaus. Kindergärten sowie Grund-, Förder- und Oberschule sind direkt im Wohngebiet präsent. Das Strandbad Planitz ist in der Nähe und der Stadtteilpark „vor der Haustür“.

Vermietung 0375 . 530 333

Parkstraße 4 · 08056 Zwickau

www.ggz.de
vermietung@ggz.de



Gebäude- und Grundstücksgesellschaft Zwickau mbH

Dieses Angebot dient nur zur Information und ist kein Vertragsbestandteil.
Druckdatum: 1.4.2020