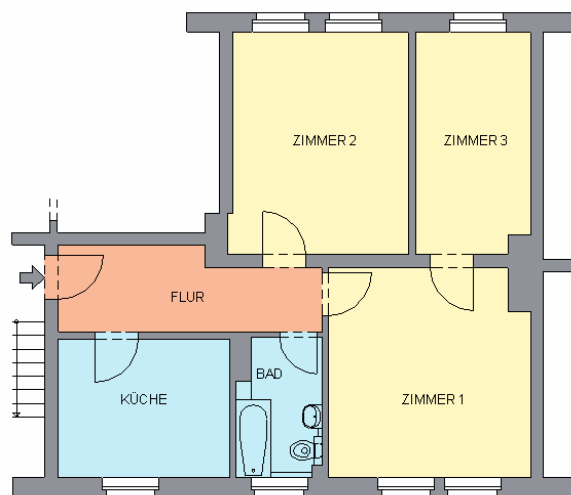


# Exposé

44560.30213.1.6

Objekt:	Pestalozzistraße 32	Zimmer:	3	Kaltmiete:	367,90 €
Fläche:	ca. 66 m <sup>2</sup>	Verfügbar:	nach Absprache	Nebenkosten:	193,98 €
Lage:	1. Etage, links	Stadtteil:	Planitz	Gesamtmiete:	561,88 €

## Ansichten



**GGZ** 

Wohnung  
verfügbar  
nach  
Absprache

### Wesentliche Flächenangaben

ZIMMER	43.90 m <sup>2</sup>	ZIMMER 1	17.20 m <sup>2</sup>
KÜCHE	9.80 m <sup>2</sup>	ZIMMER 2	16.30 m <sup>2</sup>
BAD	4.70 m <sup>2</sup>	ZIMMER 3	10.40 m <sup>2</sup>
FLUR	8.50 m <sup>2</sup>		

Energieverbrauchsausweis; D; 108,00 kWh/m<sup>2</sup>/a; Erdgas (schwer); 1957

### Lage:

Südlich des Zentrums gelegen befindet sich der Stadtteil Planitz. Der Stadtteil hat das, was ein funktionierendes Wohngebiet ausmacht: moderne, sanierte Wohnungen, Parkplätze, Einkaufsmöglichkeiten, Apotheke, Ärztehaus. Kindergärten sowie Grund-, Förder- und Oberschule sind direkt im Wohngebiet präsent. Das Strandbad Planitz ist in der Nähe und der Stadtteilpark „vor der Haustür“.

Dieses Angebot dient nur zur Information und ist kein Vertragsbestandteil.  
Druckdatum: 18.3.2025

Vermietung 0375.530333  
Gewandhausstr.7  
08056 Zwickau  
www.ggz.de  
vermietung@ggz.de

**GGZ** 

Gebäude- und Grundstücksgesellschaft Zwickau mbH